	Техническая информация <i>Issued by Customer Support Oven platform</i>	Выпуск: 1
		Date: 25/05/2010
Тема:	Touch обновление программы интерфейса	страница: 1 of 5

Subject **User Touch screen software upgrade: instruction**
Обновление Программного обеспечения (ПО)
сенсорного дисплея.

Model All ONE lengthwise ovens
 Все печи TOUCH

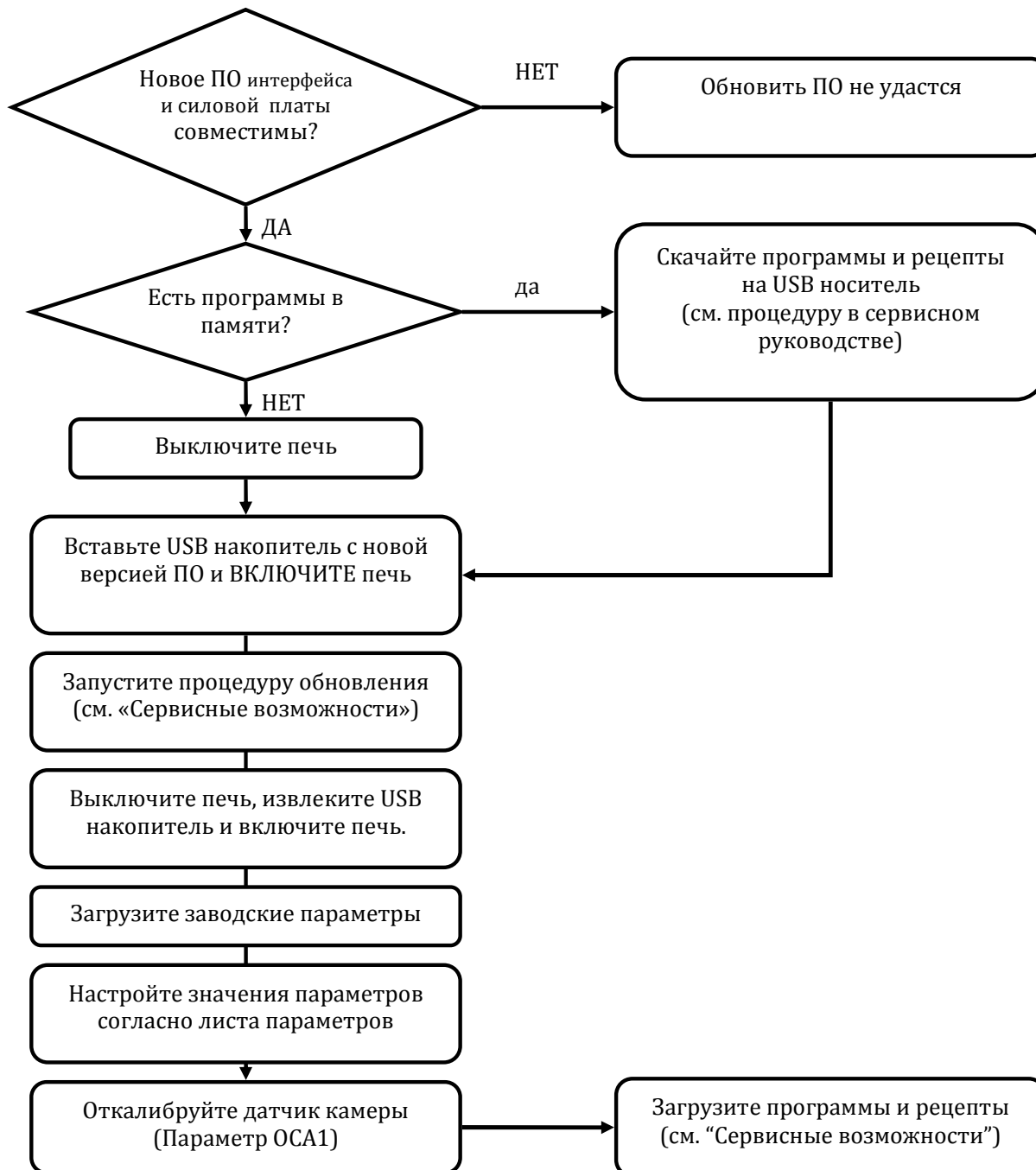
Reason Выход новой версии программного обеспечения.

Action in -
Factory

Action in -
Field

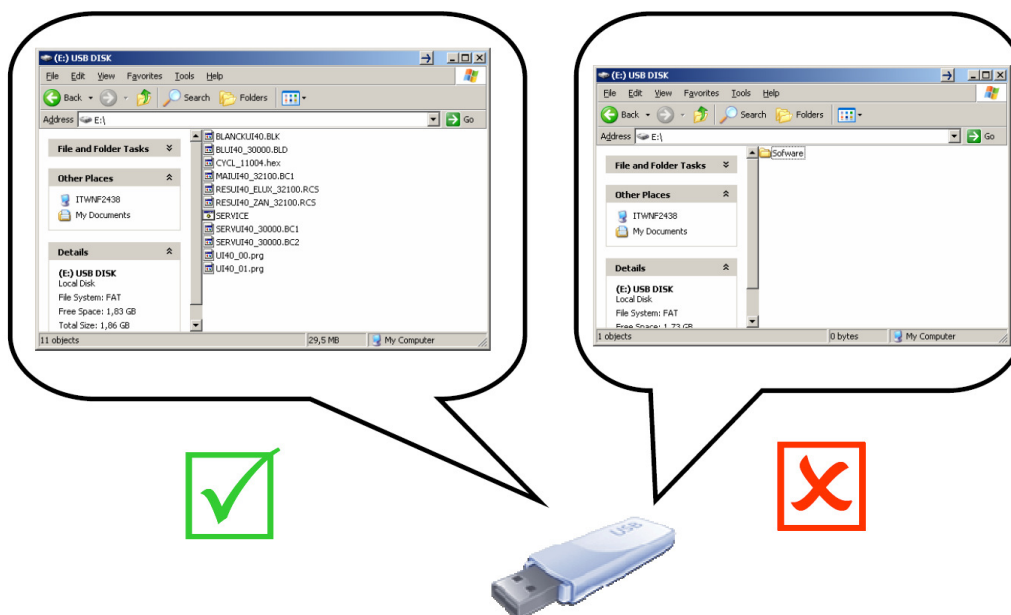
SOFTWARE UPGRADE diagram

Обновление ПО - диаграмма

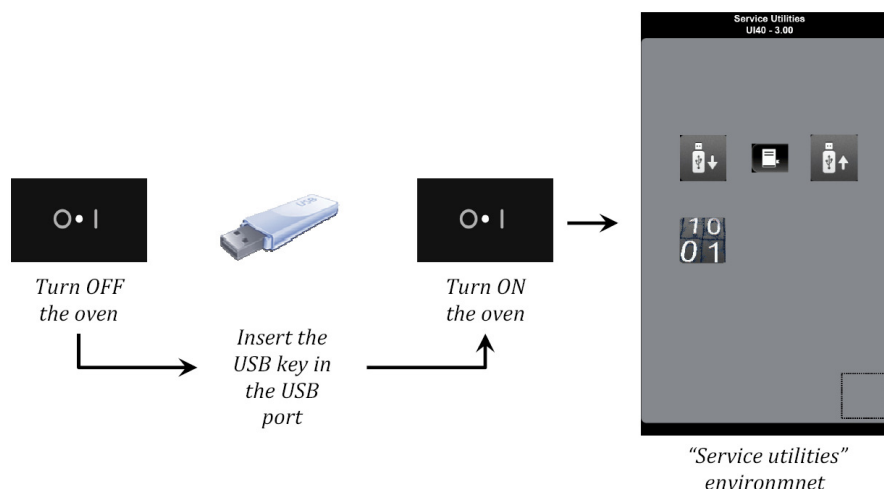



Инструкции по обновлению ПО

1. Скачайте пакет Программного обеспечения (ПО) на сайте Электрولюкс и сохраните на USB носителе. Файл следует сохранить в корневом каталоге носителя, но НЕ в папке или директории – иначе система не сможет читать файлы.



2. Выключите печь, вставьте USB накопитель и включите печь.



	<p>Техническая информация <i>Issued by Customer Support Oven platform</i></p>	<p>Выпуск: 1 Date: 25/05/2010</p>
<p>Тема:</p>	<p>Touch обновление программы интерфейса</p>	<p>страница: 4 of 5</p>

3. Запустите процедуру обновления, нажмите и удерживайте указанный символ на странице “service utilities” (Сервисные возможности).



4. Печь начинает автоматическую процедуру обновления ПО, согласно заданной схеме из 5 шагов:


- ✓ **ШАГ 1/5:** Очистка памяти печи;
- ✓ **ШАГ 2/5:** обновление корневого файла;
- ✓ **ШАГ 3/5:** обновление сервисных файлов;
- ✓ **ШАГ 4/5:** обновление основных файлов;
- ✓ **ШАГ 5/5:** обновление ресурсов.

Каждый шаг отражается на экране печи и сопровождается сообщением:

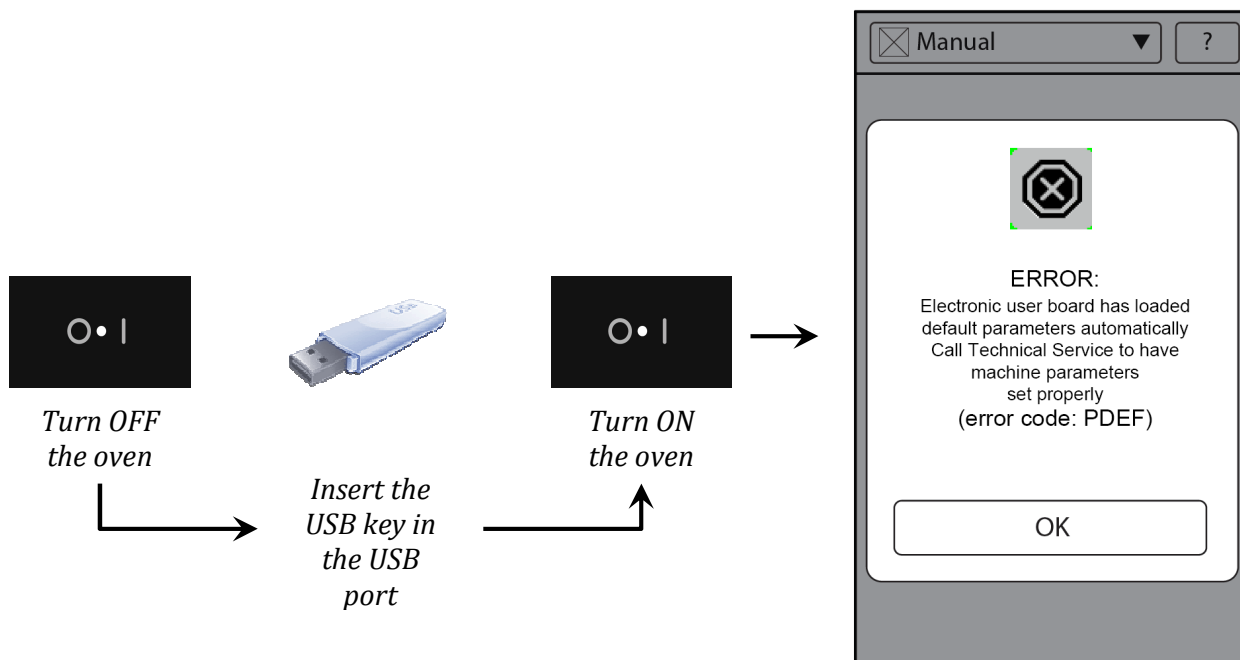
**EXECUTING SCRIPT
 FILE NAME “**

ВАЖНО! НЕ пытайтесь прервать процедуру обновления, это может повредить интерфейс.



	Техническая информация <i>Issued by Customer Support Oven platform</i>	Выпуск: 1
		Date: 25/05/2010
Тема:	Touch обновление программы интерфейса	страница: 5 of 5

5. Выключите печь, выньте USB накопитель и вновь включите печь. Сообщение на экране : «Error PDEF» означает, что интерфейс автоматически загрузил заводские параметры из памяти.



6. Нажмите ОК , чтобы закрыть окно сообщения. Войдите в режим «Настройки» на 3 уровень (сервисный) и настройте параметры в соответствии с моделью печи (см. процедуру настройки и лист параметров в сервисном руководстве). Если потребуется, выключите печь и включите снова, чтобы удалить сообщение PDEF с экрана.